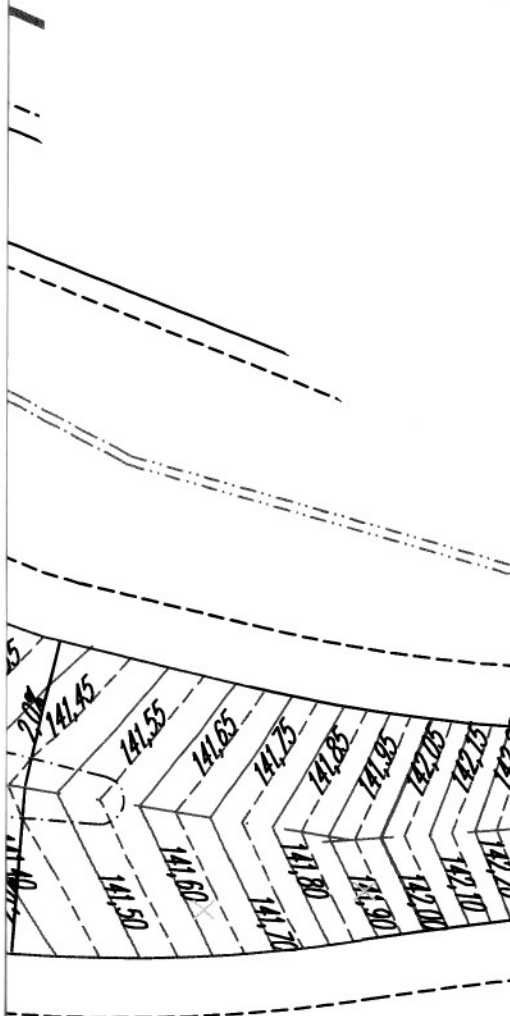


Projektowany krawężnik betonowy 20x30x100 cm – typ uliczny obniżony na przejściach dla pieszych do 1 cm  
na zjazdach do 4 cm – krawężnik przejezdny 20x22x200 cm



Zarząd Gminy Województwa Wielkopolskiego  
Załącznik nr 9 do sprawy  
ZiW-54 85 188 20 10  
2 dnio 28.05.2010



UNIA EUROPEJSKA  
EUROPEJSKI FUNDUSZ  
ROZWOJU REGIONALNEGO





# MM PROJEKT Sp. z o.o.

**62-004 Czerwonak,  
ul. Gdyńska 139  
tel./fax: 061 652-61-80  
NIP: 7773044173  
REGON: 300803876  
KRS 0000301456**

Budowa drogi zbiorczej w ciągu ul. Długiej w Dębrznie

NR 5.1

STANOWISKO	IMIĘ I NAZWISKO		NR UPRAW.	DATA	PODPIS
Projektant	mgr inż. Magda Wojciechowska		WKP/0249/PWOD/07	2009	
Asystent projektanta	mgr inż. Łukasz Ochla			2009	
Asystent projektanta					
Sprawdzający	mgr inż. Jarosław Widźgowski		WKP/0105/PWOD/09	2009	
BRANZA Drogowa	STADIUM budowlano/wykonawczy	ROK OPRACOWANIA 2009	NR UMOWY ZP-D/4/2009		SKALA 1:250